

**Jhk.cz**

**Průzkum Jhk**

**VYUŽÍVÁNÍ UMĚLÉ INTELIGENCE  
V PODNIKÁNÍ A PODNIKOVÝCH  
PROCESECH**



**JIHOČESKÁ  
HOSPODÁŘSKÁ  
KOMORA**

**V dnešní době se umělá inteligence (AI) stává nedílnou součástí podnikání. Firmy rychle nacházejí způsoby, jak tuto inovativní technologii integrovat do svých firemních procesů s cílem zlepšit efektivitu, zvýšit produktivitu a dosáhnout konkurenční výhody. Umělá inteligence se stává klíčovým nástrojem pro firmy, které chtějí zůstat konkurenceschopné a inovativní.**

Její využití v různých aspektech podnikání, od automatizace procesů po analýzu dat a personalizaci, umožňuje firmám dosahovat lepších výsledků a zvyšovat efektivitu. Ačkoli nasazení AI může být náročné a vyžadovat investice, mnoho firem přichází na to, že tato technologie se rychle stává nepostradatelnou pro úspěšné podnikání v 21. století.

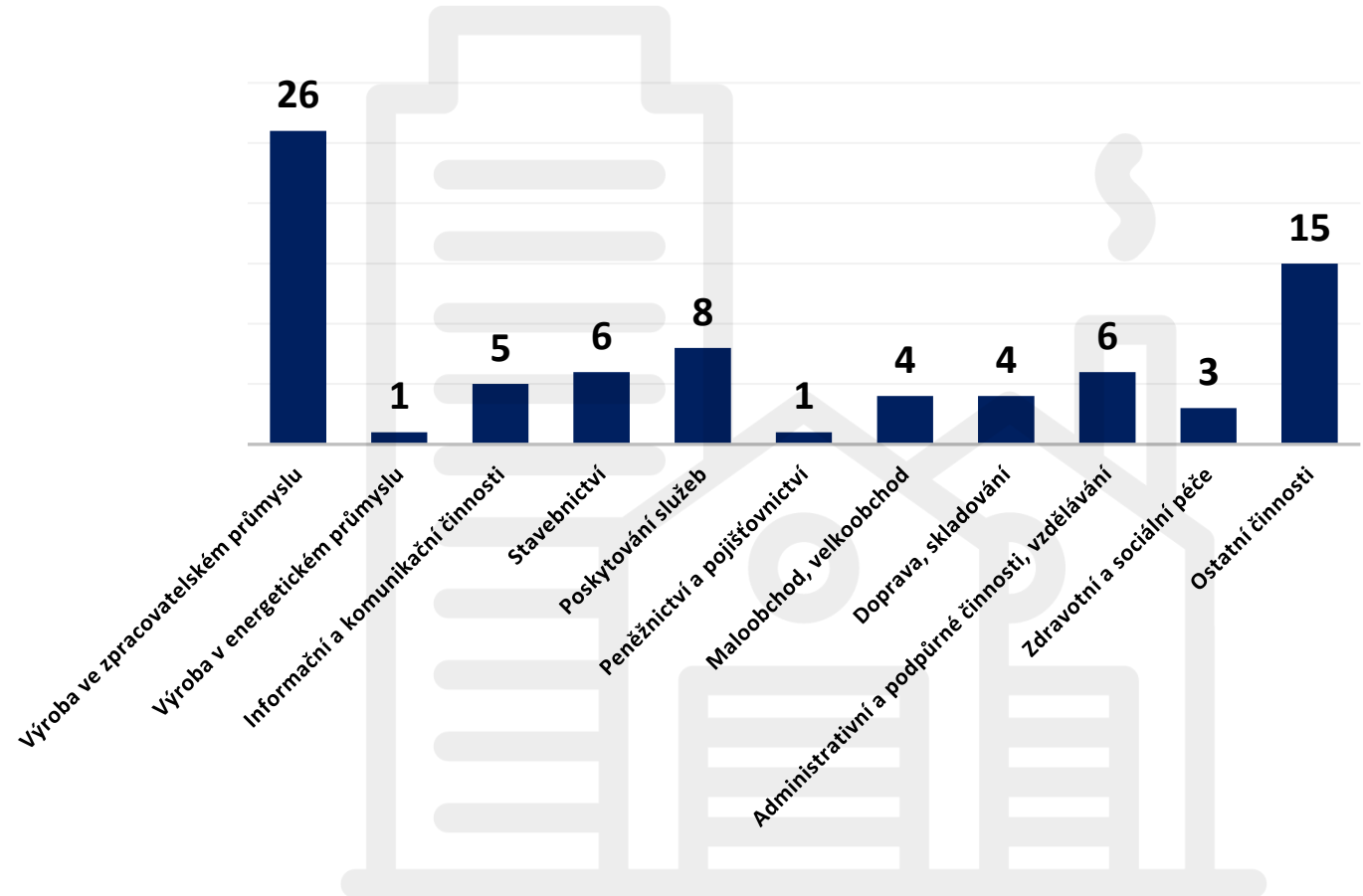
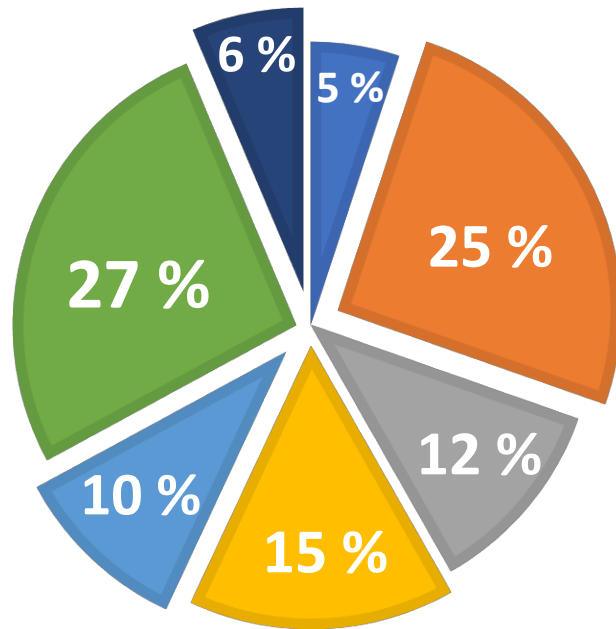
Jhk spustila koncem září dotazníkové šetření na téma Využívání umělé inteligence v podnikání a podnikových procesech. Cílem tohoto šetření je zmapovat současný stav v oblasti AI a jejího využívání ve firmách v našem kraji, dále získat přehled o plánech a investicích do budoucna ze strany firem do AI. Díky získaným datům může Jhk pružněji reagovat na potřeby firem v oblasti vzdělávání a školení zaměstnanců v této inovativní a rychle rostoucí oblasti.



# ÚVODEM

# PROFIL RESPONDENTŮ

- Bez zaměstnanců
- 1 - 24 zaměstnanců
- 25 - 49 zaměstnanců
- 50 - 99 zaměstnanců
- 100 - 199 zaměstnanců
- 200 - 499 zaměstnanců
- 500 a více zaměstnanců



Ze zkušeností vnímáme rozdílné potřeby rozdílných subjektů. Ty se liší napříč sektory a odvětvími, ale také s ohledem na velikost subjektů. Průzkumu ve firmách se účastnilo celkem 79 firem v Jihočeském kraji. Odpovědi jsme získali od silně zastoupených odvětví v kraji, z čehož třetinu tvoří firmy ze zpracovatelského průmyslu, 10 % firem ze sektoru služeb a 7,5 % firem ze stavebnictví. Majorita odpovědí byla ze strany malých a středních podniků. Převažujícími okresy byly České Budějovice a Tábor, kde je vyšší koncentrace podnikajících subjektů v kraji.

# VYUŽITÍ AI VE FIRMÁCH

## JAK DLOUHO AI VYUŽÍVÁTE?

Využíváme 0 - 6 měsíců

**64 %**

Používáme 6 - 12 měsíců

**21 %**

Používáme AI 1+ let

**14 %**

## PROČ NEVYUŽÍVÁTE

Finanční náročnost implementace

**14 %**

Nevidíme využití pro naše podnikání

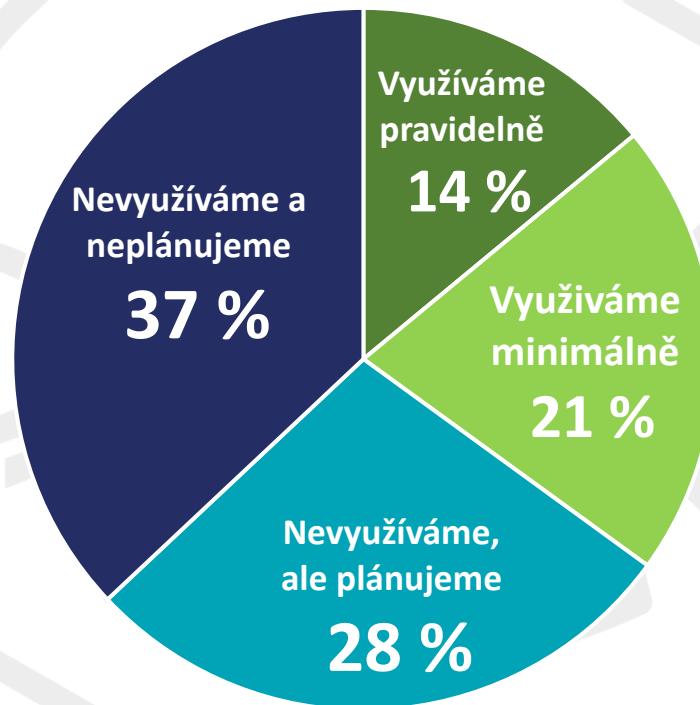
**21 %**

Nedůvěřujeme AI

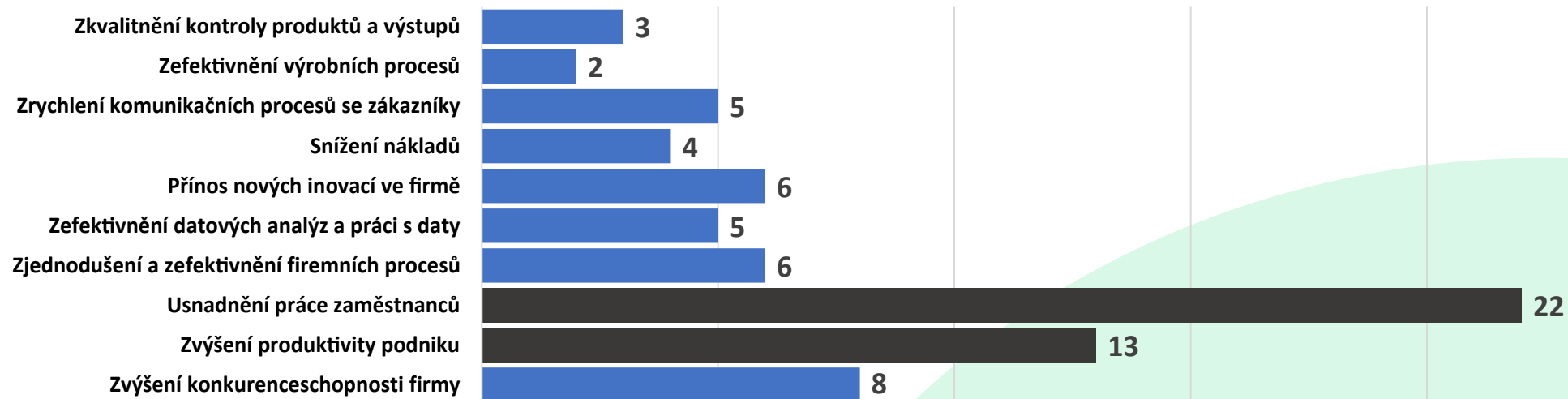
**28 %**

Nízká připravenost a znalosti v AI

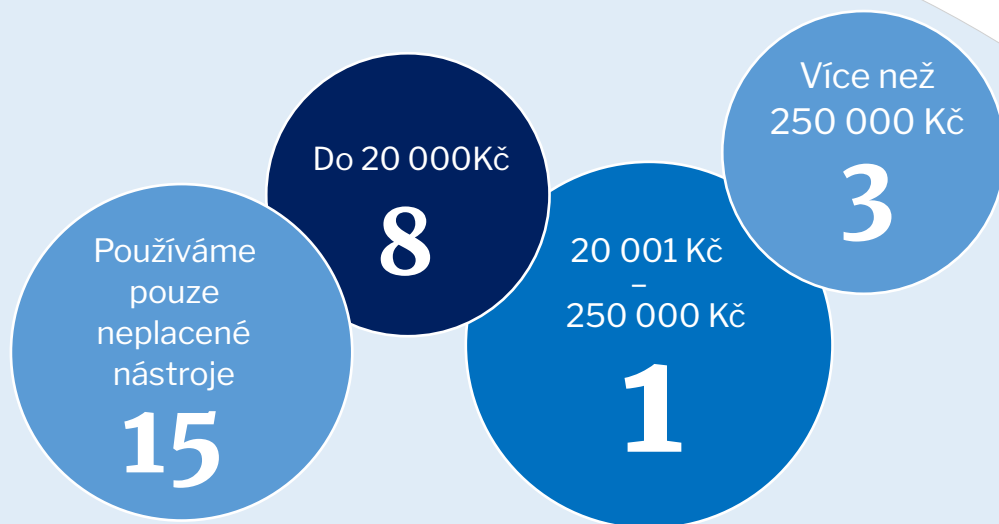
**37 %**



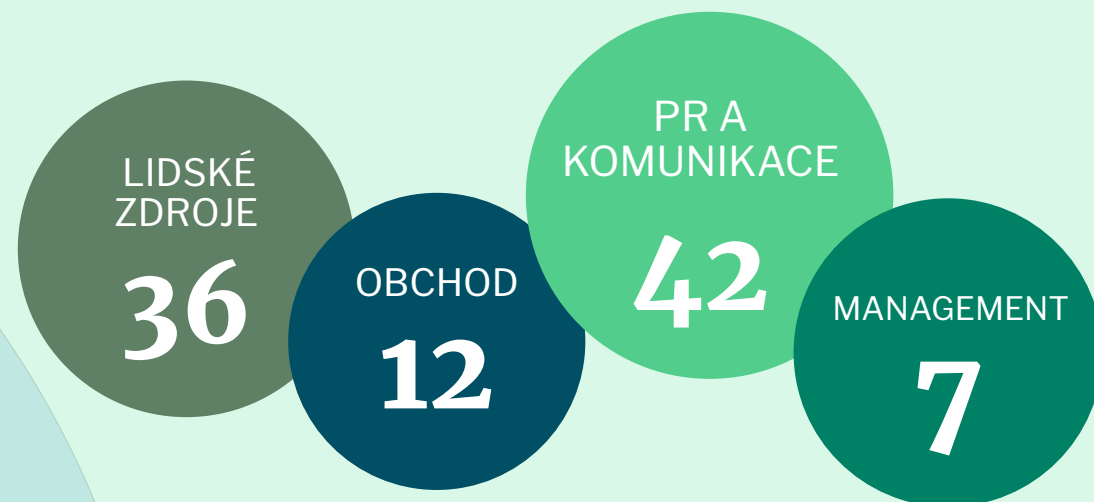
# JAKÉ VÝHODY AI PŘINÁŠÍ DO FIREM



## KOLIK FIRMY INVESTOVALY DO AI



## V JAKÝCH OBLASTECH VYUŽÍVAJÍ FIRMY AI



# PLÁNY FIREM DO BUDOUCNA

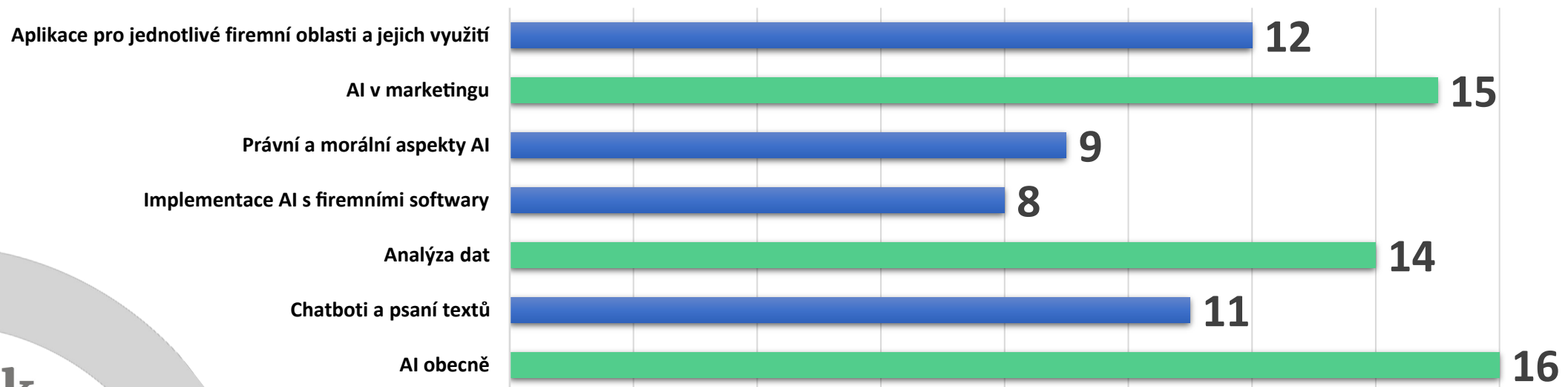
**54 %** firem plánuje investovat finance do nákupu softwarů a licencí.

**40 %** firem chce investovat do oblasti lidských zdrojů a obchodu.

**42 %** firem plánuje poskytnout vzdělávání svým zaměstnancům v oblasti AI.

**6 %** firem plánuje komplexní propojení firemních procesů pomocí AI.

## KTERÁ VZDĚLÁVACÍ TÉMATA JSOU PRO FIRMY ZAJÍMAVÁ?



# ZJISTILI JSME...

Pouze **8 %**  
velkých firem  
alespoň testuje AI.

**VĚTŠÍ  
FIRMA...**

Velké firmy mají  
větší ambice pro  
komplexní  
využívání AI napříč  
všemi firemními  
odvětvími.

**VĚTŠÍ  
MOŽNOSTI**

**72 %** velkých firem  
chce aktivně vzdělávat  
své zaměstnance v oblasti  
AI a její využívání ve  
firemních procesech.

Velké firmy v průměru  
doposud investovali  
**6násobek** peněz do  
AI v porovnání s  
malými firmami.

**28 %** firem nevidí  
v současné době žádné  
využití AI ve svém  
podnikání, jedná se  
především o výrobní  
podniky.

**NEJ  
JIHOČESKÉHO  
KRAJE**

Z průzkumu vyplývá,  
že AI je nejvíce využívána  
v okresech **Tábor**  
a **České Budějovice**.

**IT a služby**  
jsou odvětví,  
která nacházejí největší  
možnosti pro  
implementaci AI.



# NÁZORY JIHOČESKÝCH FIREM

Jhk.cz



Využívání umělé inteligence ve firmách může přispět k dalšímu vývoji lidstva a společnosti. Nové technologie mohou vytvářet nové příležitosti a změnit způsob, jakým pracujeme a žijeme.

Někteří zaměstnanci mohou pociťovat obavy o své pracovní místo, protože některé úkoly, které dříve vykonávali, mohou být nahrazeny technologiemi a stroji s umělou inteligencí.

Nedostatek transparentnosti v algoritmech umělé inteligence v nás vyvolává obavy. Máme strach, že rozhodnutí AI nejsou plně pochopitelná a že mohou být ovlivněna.

Budeme rádi za školení pro zaměstnance - nejlépe online formou. AI v našem podniku všeobecně vítáme a jsme zvědaví, co nám přinese.

Vidíme výhody umělé inteligence, ale také se obáváme závislosti firmy na této technologii a možné zranitelnosti v případě technických problémů.

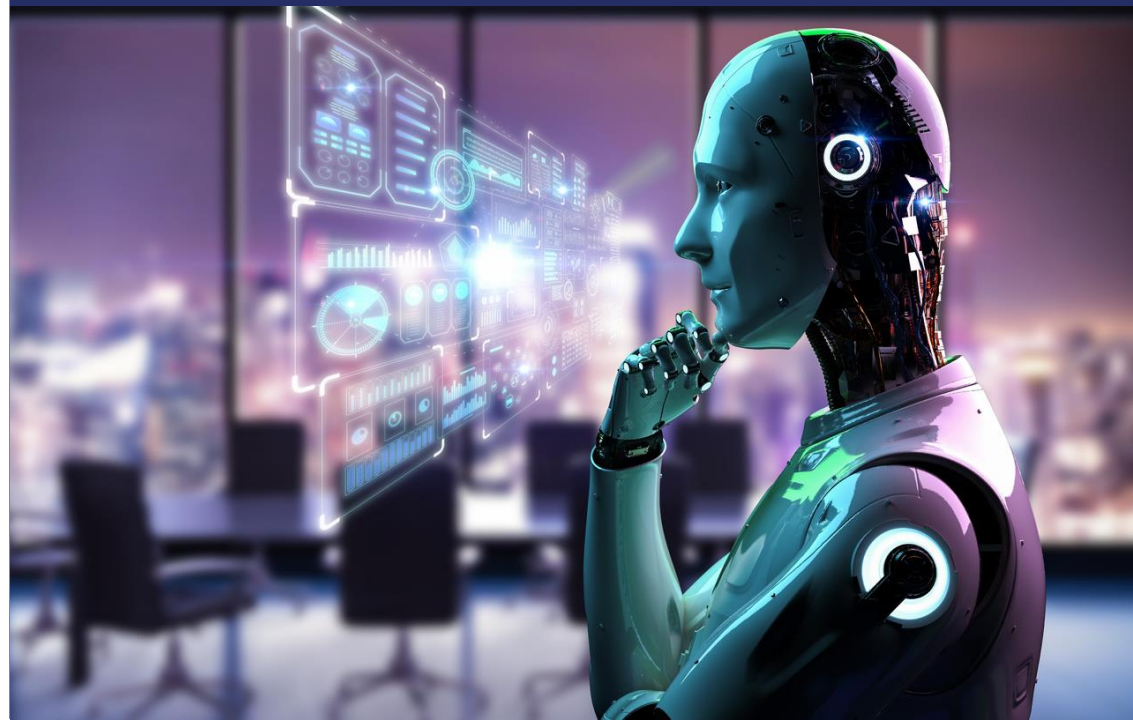
Firemní používání umělé inteligence může zvýšit konkurenceschopnost na trhu tím, že umožní rychlejší a přesnější rozhodování, což v konečném důsledku vede k lepším výsledkům.



AI je mezi firmami využívána především posledních 6 měsíců, kdy **zaznamenala velký boom. Oblast, kde se nejvíce uchytila mezi jihočeskými firmami jsou lidské zdroje, PR a marketing.** U většiny firem momentálně je využívání AI v testovacím procesu, kde firmy hledají způsoby využití, většinou za pomoci zdarma dostupných verzí bez nutnosti vyšších investic.

Po půl roce využívání firmy uvádějí jako **největší přínos ulehčení práce svých zaměstnanců a všeobecné zvýšení produktivity podniku.** Firmy už dlouhodobě vnímají potřebu a důležitost vzdělávání svých zaměstnanců. Ani oblast AI není výjimkou, a tak 60 % firem již vzdělává nebo plánuje vzdělávat své zaměstnance v této oblasti.

# ZÁVĚREM





JIHOČESKÁ  
HOSPODÁŘSKÁ  
KOMORA

Průzkum Jhk

[info@jhk.cz](mailto:info@jhk.cz)  
[www.jhk.cz](http://www.jhk.cz)

Jhk.cz