

Newsletter #5

Září 2021



Rozsáhlá analýza oblasti služeb na evropských trzích

Zkušenosti získané z Radaru exportních služeb

Výzkumný tým projektu ProsperAMnet úspěšně dokončil práci na Radaru - online nástroji zaměřeném na exportní služby. Pomocí tohoto nástroje získají společnosti doporučení ohledně vývozních šancí na své služby. Radar a manuál k jeho použití lze najít na adrese www.prosperamnet.eu/radar/.

Radar může poskytnout užitečné informace jednotlivým firmám, umí také posoudit úroveň servitizace firemních sektorů nebo geografických oblastí.

Pro takovou analýzu jsme sestavili seznam téměř 6 000 firemních webových stránek rakouských, českých, německých, maďarských, italských, slovenských a slovinských pokročilých výrobců. Jedním z výstupů naší analýzy bylo níže uvedené grafické zobrazení, které nás informuje o relativní četnosti těch společností, které (spolu-) nabízejí určité služby.

Grafické zobrazení

Toto zobrazení odhaluje, nejčastěji identifikovanou službu.

Jedná se o službu „opravy“, téměř polovina pokročilých výrobců (AMs) na svých webových stránkách tento druh služby uvedla.

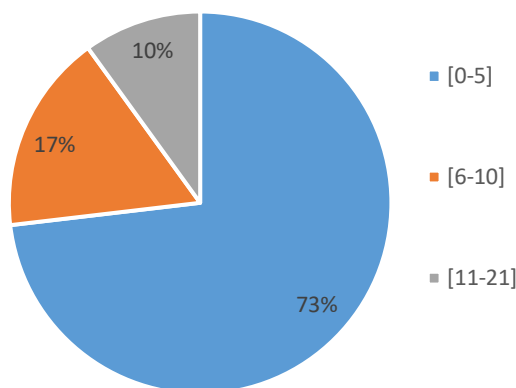
Výsledky také ukaují, že instalační služby často souvisejí s opravárenskou službou, neboť podíl společností, u nichž se má za to, že nabízejí obě služby (32 %), se velmi blíží podílu společností, u nichž bylo zjištěno, že nabízejí instalační služby (39 %).

product demonstrations	0.14	0.07	0.07	0.09	0.09	0.05	0.08	0.09	0.08	0.09	0.06	0.06	0.06	0.07	0.06
customer seminars	0.07	0.30	0.10	0.21	0.19	0.10	0.17	0.21	0.17	0.19	0.11	0.12	0.15	0.17	0.18
warranty	0.07	0.10	0.22	0.14	0.15	0.08	0.14	0.18	0.16	0.17	0.12	0.08	0.09	0.09	0.11
technical user training	0.09	0.21	0.14	0.33	0.25	0.11	0.23	0.27	0.26	0.27	0.18	0.12	0.17	0.15	0.19
customer consulting and support by phone	0.09	0.19	0.15	0.25	0.33	0.11	0.23	0.28	0.26	0.28	0.17	0.12	0.15	0.14	0.18
testing, test rigs, quality assurance	0.05	0.10	0.08	0.11	0.11	0.21	0.17	0.16	0.13	0.15	0.13	0.12	0.16	0.15	0.15
installation services	0.08	0.17	0.14	0.23	0.23	0.17	0.39	0.32	0.26	0.30	0.22	0.15	0.23	0.19	0.24
repair service	0.09	0.21	0.18	0.27	0.28	0.16	0.32	0.47	0.34	0.36	0.24	0.12	0.22	0.19	0.23
spare parts	0.08	0.17	0.16	0.26	0.26	0.13	0.26	0.34	0.40	0.33	0.22	0.10	0.18	0.14	0.19
maintenance	0.09	0.19	0.17	0.27	0.28	0.15	0.30	0.36	0.33	0.40	0.24	0.12	0.19	0.17	0.23
retrofit/modernization/upgrades	0.06	0.11	0.12	0.18	0.17	0.13	0.22	0.24	0.22	0.24	0.27	0.10	0.17	0.13	0.17
research service	0.06	0.12	0.08	0.12	0.12	0.12	0.15	0.12	0.10	0.12	0.10	0.25	0.17	0.16	0.15
prototype design and development	0.06	0.15	0.09	0.17	0.15	0.16	0.23	0.22	0.18	0.19	0.17	0.17	0.40	0.21	0.24
feasibility studies	0.07	0.17	0.09	0.15	0.14	0.15	0.19	0.19	0.14	0.17	0.13	0.16	0.21	0.28	0.21
project management	0.06	0.18	0.11	0.19	0.18	0.15	0.24	0.23	0.19	0.23	0.17	0.15	0.24	0.21	0.34



Rozdělení počtu identifikovaných služeb podle společností

Na základě naší rozsáhlé analýzy jsme zkoumali počet služeb, které mají být nabízeny na internetových stránkách analyzovaných společností. Výsledek této analýzy lze vidět na koláčovém grafu, největší počet společností, 73 %, nabízí až 5 druhů služeb.



The Networking Tableau - Profesionální síť na zahraničních trzích

Platforma ProsperAMnet se chystá rozšířit své funkce o nový nástroj tzv. Networking Tableau do října 2021. S tímto nástrojem registrovaní uživatelé budou mít přístup k nové formě rozšíření své profesionální sítě způsobem, který jim pomůže prozkoumat relevantní trhy a společnosti, které jim dříve nebyly známy.

Základní myšlenkou Networking Tableau je, že bohaté vztahy, které mezi společnostmi existují, jsou často prezentovány i on-line, např. společnosti často uvádějí své partnery a odkazy na svých webových stránkách. Nejen odchozí hypertextové odkazy, ale i ty, které poukazují na firemní webové stránky z externích adres URL, mohou být také užitečné pro zjištění společností, které jsou mezi sebou v potenciálním (obchodním) vztahu.

Kulatý stůl

Rádi bychom vám představili Radar exportních služeb a prezentovali jeho funkce a způsoby, jak může pomoci zlepšit vaše podnikání v oblasti nabídek služeb. Tímto vás zveme na akci u kulatého stolu, která se koná v

Českých Budějovicích
7. 10. 2021

Máte-li zájem připojit se k akci, dejte nám vědět zasláním e-mailu na adresu belohlavova@jhk.cz.

Radar exportních služeb

Chcete se dozvědět, jak radar funguje a máte jen asi 3 minuty?

Pak máte štěstí, protože vám rádi představíme rychlé vysvětlující video pro radar exportních služeb!



Najdete ji kliknutím na tento ODKAZ nebo naskenováním výše uvedeného QR kódu.



KDO JSME



Foto partnerů z prvního meetingu ProsperAMnet 6. - 7.
května 2019



ProsperAMnet v ČÍSLECH

Trvání projektu:
1.4.2019 - 31.3.2022

Rozpočet: 1.9 m. € ERDF financování: 1.5 m. €

Naši **přidružení partneři** nás podporují úspěšně realizovat projekt v každém zúčastněném regionu tím, že poskytují odborné znalosti místních AMS a know-how v oblasti exportní a vývozní politiky.

- Austrian Chamber of Commerce, Foreign Trade, International Technology Cooperation
- Technical University of Liberec, Faculty of Economics
- European region Danube-Vltava (ERDV)
- VDMA - Association of German Mechanical and Plant Engineering
- Slovak marketing association
- Regione Autonoma Friuli Venezia Giulia
- South Bohemian Agency for Support to Innovative Enterprising
- Faculty of Information Studies in Novo mesto
- Municipality of Székesfehérvár
- Ministry of National Development, Digital Economy and Innovation

VÍCE O PROJEKTU

www.interreg-central.eu/prosperamnet

www.prosperamnet.eu

www.facebook.com/prosperamnet

TISK

University of Applied Sciences Upper Austria
Wehrgrabengasse 1-3, 4400 Steyr/Austria
prosperamnet@fh-ooe.at
www.fh-ooe.at/gsm